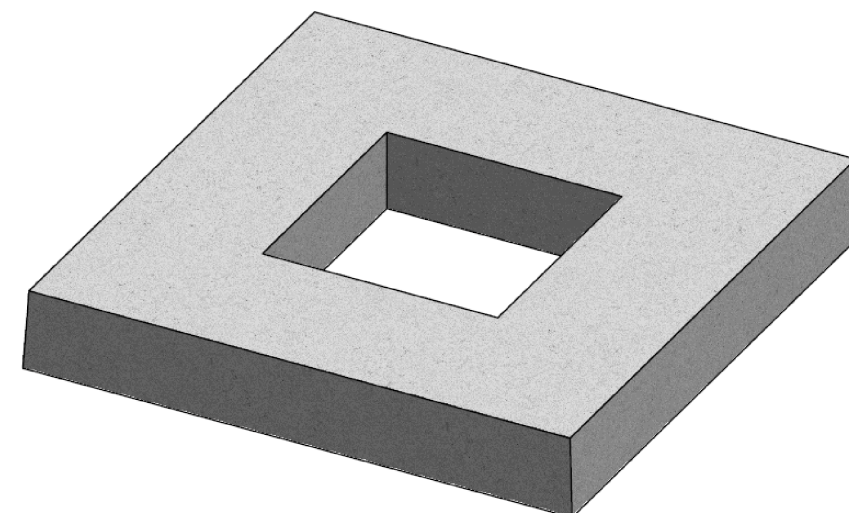
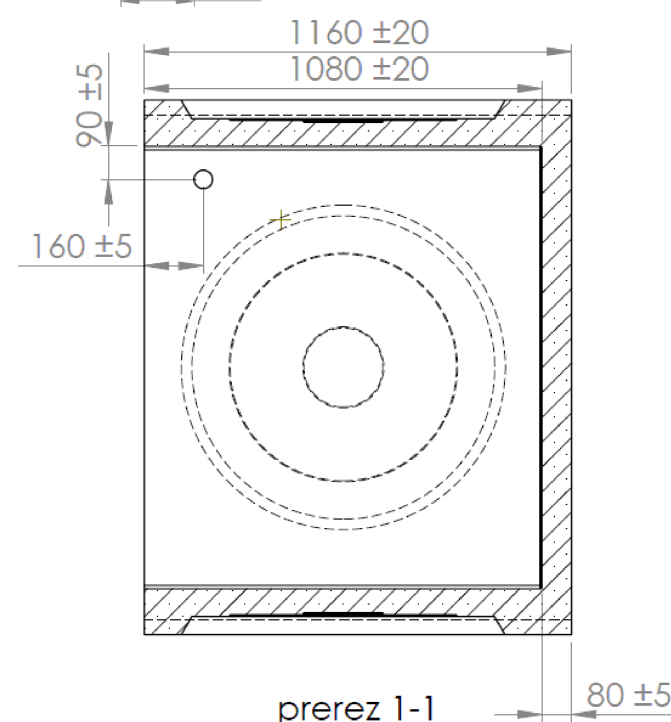
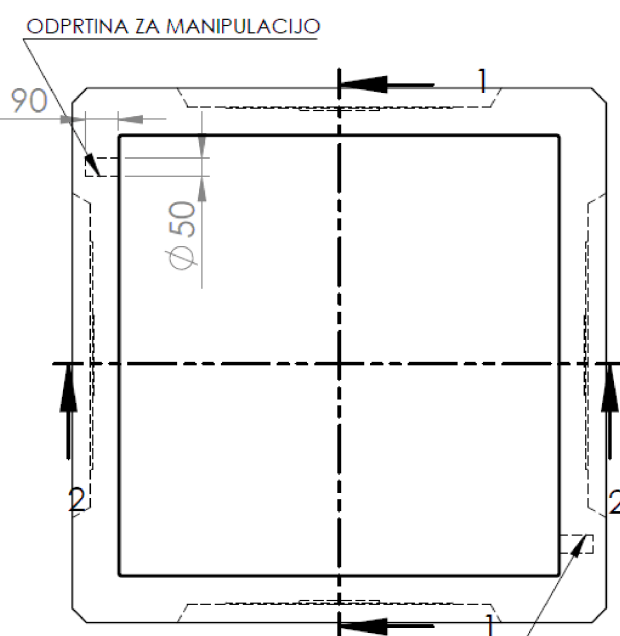


podaljšek za kabel AB plošča R
za kabelski jašek 120x120 cm

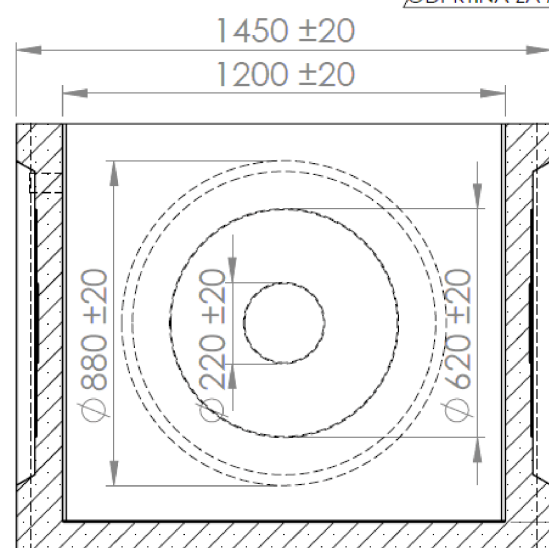


AB plošča R
za kabelski jašek 120x120 cm



prerez 1-1

ODPRTINA ZA MANIPULACIJO

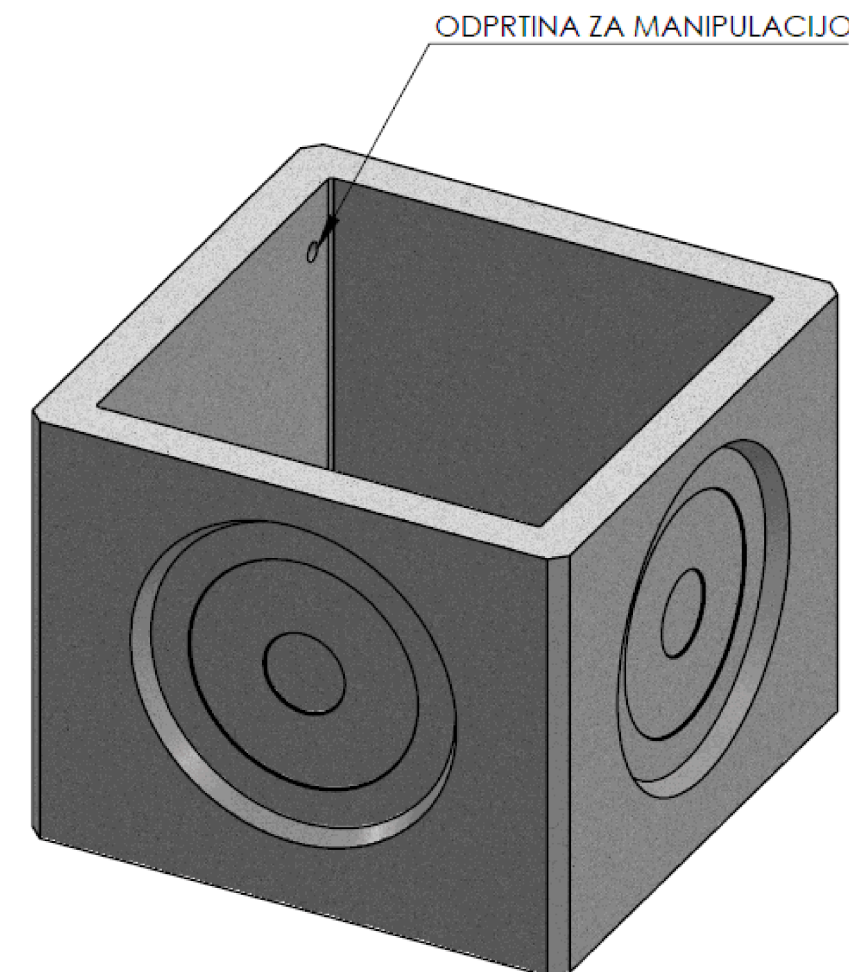


prerez 2-2

kabelski jašek
120x120x108 cm

OPOMBA

Tipski betonski kabelski jašek dimenzij 120x120x108 cm, izdelovalec JADRANKA d.o.o. Koper
Kabelski jašek je primeren za vgradnjo v suho gradbeno jamo, katera je bila predhodno utrjena z drobljencem, gramozom ali podložnim betonom minimalne debeline 10 cm. Oslabitve na stenah jaška nakazujejo mesta, kjer je možno steno prebiti in tako izvesti priklop kabelske kanalizacije. Na dnu jaška je narejen tudi odtis odtoka, katerega po potrebi prebijemo. Izven teh oslabeitev, prebijanje jaška ni priporočljivo. Po namestitvi, jašek enakomerno zasujemo iz vseh strani. Sloje nasutega materiala sproti utrdimo. Na vrh jaška postavimo kabelski pokrov.



ODPRTINA ZA MANIPULACIJO

podaljšek za kabelski jašek
120x120x108 cm

POKROV (LIVAR):

- Art. 502 – 125 kN
- Art. 503 – 250 kN
- Art. 504 – 400 kN

Objekt	DEL JAVNE INFRASTRUKTURE IN UREDITVE NA OBMOČJU OPPN LAVŽNIK V ŠEMPETRU PRI GORICI – II. in III. faza
Investitor	OBČINA ŠEMPETER – VRTOJBA Trg Ivana Roba 3a, 5290 Šempeter pri Gorici
Vsebina risbe	KABELSKI JAŠEK DIMENZIJ: 120x120x108 cm
Vrsta načrta	4. NAČRT ELEKTRIČNIH INŠTALACIJ IN ELEKTRIČNE OPREME
Vrsta proj. dok.	PZI – projekt za izvedbo
Št. načrta	3267K-1-E
datum	februar 2017
merilo	

Klima 2000 d.o.o.
projektiranje, inženiring
nadzor, meritve, trgovina
Prvomajska 37
5000 Nova Gorica

+386 (0)5 330 52 00
+386 (0)5 330 52 10

Odgovorni vodja projekta	Oliver Černe u.d.i.s.	IZS S-0323
Odgovorni projektant	Primož Poje, u.d.i.e.	E-1384
Sodelavec	Tomaž Vrčon, i.e.	
številka risbe		